

Hotel, ktorý aktuálne otvorili v severovýchodnej časti Českej republiky nadchne priaznivcov umenia, modernej architektúry a dizajnu, ale taktiež golfu...



MIURA HOTEL Čeladná (CZ)

TEXT: MARINA SWAN, FOTO: MIURA HOTEL, AMOSDESIGN, www.miura.cz



Ďalší z dizajnových hotelov v Česku, ktorý bol otvorený začiatkom tohto leta, stojí priamo v areáli dvoch golfových osemnástok Čeladná (36 km od Ostravy), v krásnom údolí uprostred malebných moravských hôr. Architektúra budovy je na prvý pohľad drsná ako okolité hory, v interiéri miestami aj útulná – minimálne tam, kde musí byť. Ako hlavný materiál dominuje objektu hotela betón. Plášť budovy tvoria cembritové dosky, kombinované s hrdzavejúcim plechom a fialovými sklami. Vo vnútri stavby sa betón stretáva s drevom, antikorovými plechmi a Corianom.

Objekt je rozdelený na 3 časti, z ktorých jedna sa vznáša na stĺpoch nad terénom. Hotelové izby sú umiestnené v krajných krídlach budovy a všetky sú orientované na juh ku golfovému ihrisku. Niektoré izby majú lodžie, no pôsobivý výhľad na okolitú prírodnú scenériu sa naskytá zo všetkých izieb. Apartmány majú navyše presklené steny s výhľadom na Lysý horu a okolie.

V centre dispozície hotela je umiestnená lobby s recepciou, denným barom a južnou terasou. Ďalšími spoločenskými prevádzkami sú nočný bar (Onyx Bar) a reštaurácia s krásnou terasou, z ktorej možno sledovať dianie na ihrisku. V hoteli sú k dispozícii aj dve konferenčné miestnosti a pre štvorhviezdičkový hotel tohto druhu neodmysliteľné wellness – MIURA Spa.

Výnimočnosť hotela MIURA spočíva v spojení lákadiel pre najnáročnejších – odvážnej architektúry, moderného dizajnu a svetového umenia. Diela autorov svetových mien ako britský sochár Tony Cragg alebo kontroverzný Damien Hirst spolu s klasikmi ako Henry Moorem či Andy Warhol sú najväčšími magnetmi kolekcie umenia, rozmiestnenej v spoločenských priestoroch hotela. Pozornosti neujdú ani plastiky „Krychlodí“ od známeho českého sochára Davida Černého, ktoré posedávajú vo vodnej hladine blízko hotela, opierajú sa o budovu či vyzerajú z rímsy objektu.

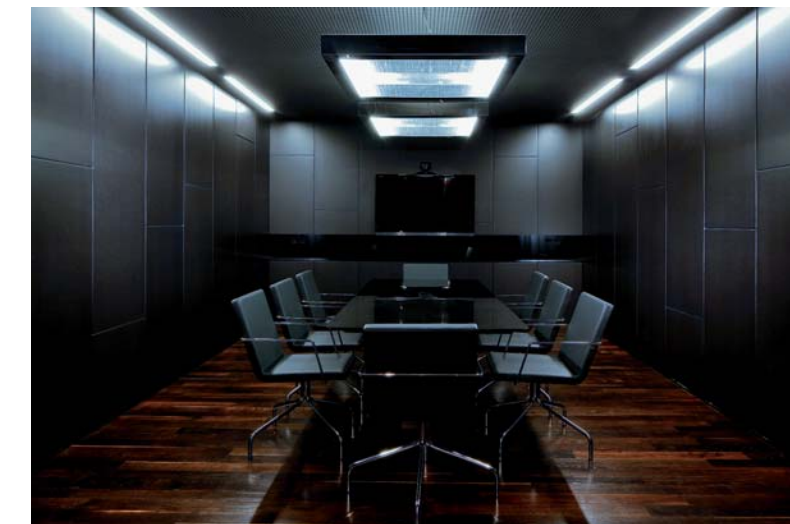
Autormi architektonického riešenia dizajnového hotela MIURA sú Jiří Bardoděj, Albert Pražák a Martin Vomastek z pražského štúdia LABOR13. Grafický vizuálny štýl pre hotel navrhlo štúdio SIDE2, na realizácii projektu sa podieľali viaceré ďalšie osobnosti z českej dizajnerskej scény. Zariadenie interiéru, ktoré spolu s prvkami z Corianu poväčšine dodávala spoločnosť Amosdesign, je od svetových značiek zvukových mien ako Artemide, Bang&Olufsen, Moroso, B&B, Alias, KFF, Magis, Paola Lenti, Poliform či Vondom. V hoteli bol použitý aj atypický nábytok, vytvorený a vyrobený na mieru výhradne pre tento objekt.

Ako uvádzajú webovské stránky, hotel MIURA je doslova prešpikovaný moderným umením ako žiadny iný hotel na svete. Prechádzate hotelom a stretávate umenie tam, kde by ste to možno ani nečakali... to je výzva, ísť sa presvedčiť a užiť si to osobne.

1

3

4



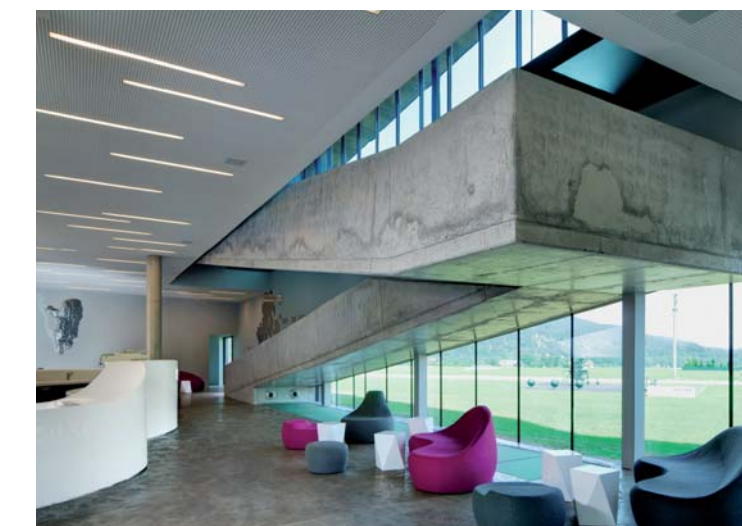
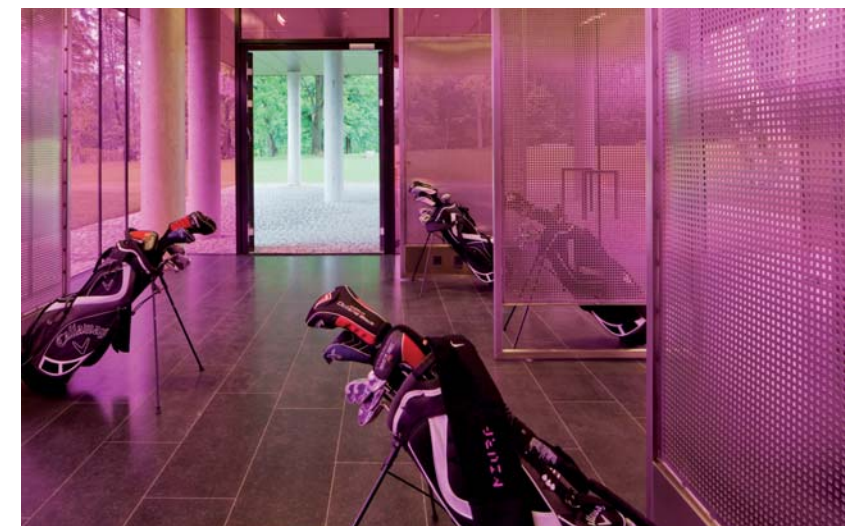
2

5



6

7



8



- 1) MIURA HOTEL sa nachádza v areáli golfového ihriska Čeladná, 36 km od Ostravy.
- 2) Vo večernom osvetlení sa na fasáde z cembonitových dosiek vynímajú veľké vysunuté okenné plochy, orámované hrdzavejúcim plechom Corten.
- 3) Recepčia wellnessu v hoteli, vľavo plastika od Tonyho Cragga
- 4) Konferenčným miestnostiam dodáva pocit útulnosti drevená podlaha.
- 5) Stredobodom hotelového baru je podsvietený pult z ónyxu, na stene: Andy Warhol.
- 6) Úschovňa na golfové náčinie
- 7) Hotelová lobby, v ktorej dominujú betón, liata podlaha a pult z bieleho Corianu
- 8, 10, 12) Zo všetkých izieb v hoteli je výhľad na impozantnú prírodnú scenériu navôkol.
- 9, 11) Trendový materiál Corian bol v hoteli použitý medziiným aj na rôznych typoch sanitárneho zariadenia.
- 13) Reštaurácia a Damien Hirst

9



10



11



12



MIURA HOTEL, Čeladná (CZ)

Architekti: Labor13 – Martin Vomastek, Albert Pražák, Jiří Bardoděj
 Investor: súkromná osoba
 Realizácia: 2011

LABOR13

Architektonický ateliér LABOR13, ktorý založili v roku 2007 v Prahe Martin Vomastek, Albert Pražák a Jiří Bardoděj, poskytuje kompletný architektonický a stavebno - technický servis, vrátane návrhov a dodávok interiérov a služieb v oblasti výstavníctva. V portfóliu projektov a realizácií má najmä rezidenčné stavby – rodinné a bytové domy, bytové interiéry a reprezentatívne interiéry firemných pracovísk.

13

